



# Platina sökmappar

Presentation, 19:e Mars 2024

Michael Lauridsen, Formpipe

# Agenda.

1. Varför?
2. Platina Smarta mappar och sökmappar
3. Demo – Smarta sökmappar
4. Frågor

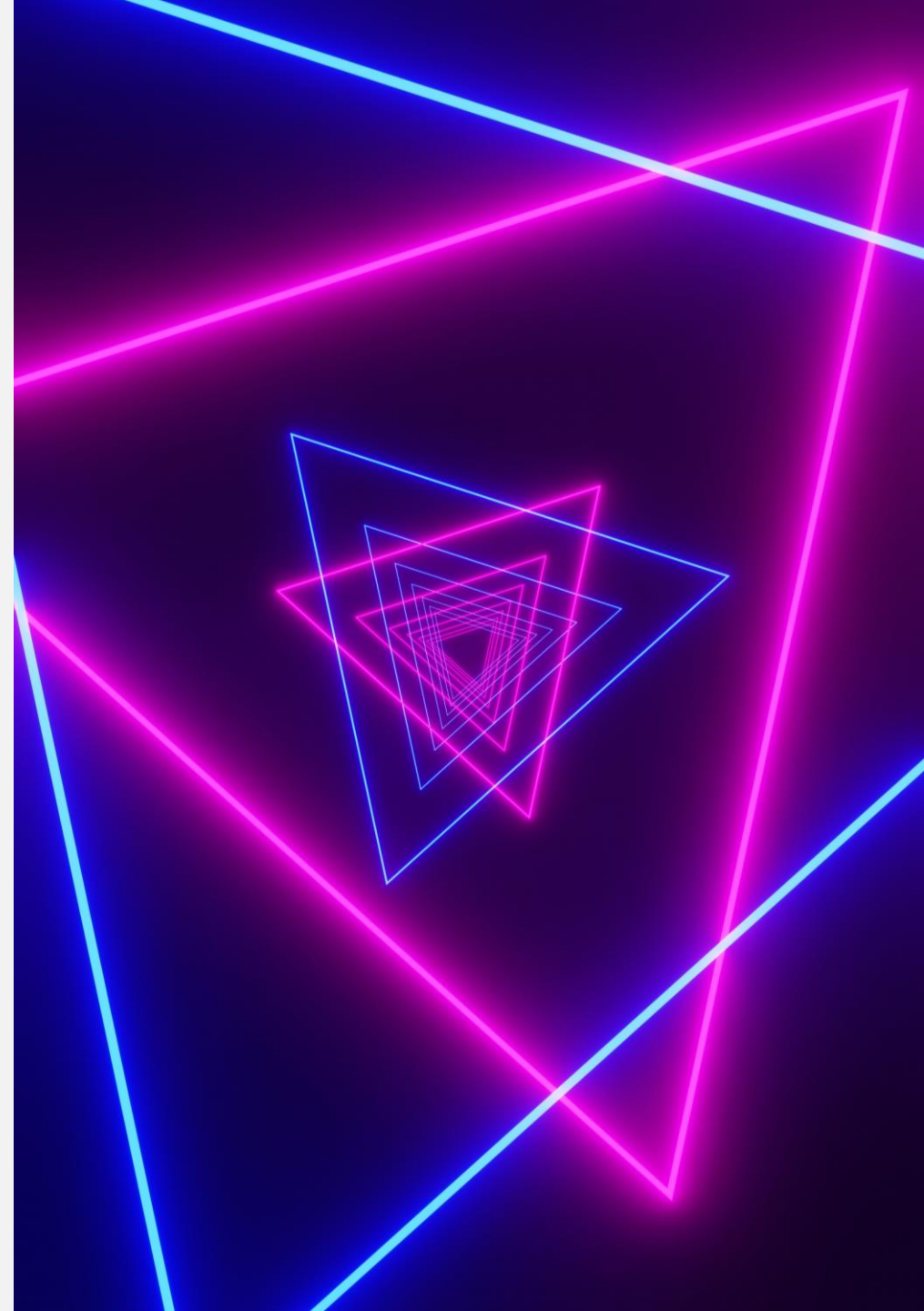
# Platina smarta mappar.

- Ingår i Platina standard
- Utvecklare kan bygga vyer som presenteras som en mapp hos användarna.
- Vid klick på mappen visas innehållet som utvecklaren byggt på högersidan i Platina

The screenshot displays the Platina smart maps interface. On the left is a sidebar menu under the heading "ADMINISTRATION" with the following items: GALLRING, GRUPPER OCH ANVÄNDARE, HANDLÄGGARE, INITIERARE, KATEGORI, LOGG, MEETINGS, NYCKELORD, ORGANISATION, PLATINA SÖKMAPP, PRIORITET, PROCESS, RAPPORTER, REGISTER, ROLLER FÖR SIGNERING, SEKRETESS OCH PERSONUP..., and SIGNERING. The main content area is titled "SMARTA MAPPAR" and shows a list of smart maps: CaseByTopPropID, CaseByParentPropID, CaseByTopPropIDAndTypeID, and Sökmapp. At the bottom of this list are buttons for "Ny" and "Ta bort". To the right of the list is a configuration panel titled "EGENSKAPER" with fields for ID, Namn, Standardvy, and Standard egenskapsvy. It also includes an "Ikon" dropdown menu with "Article.svg" selected and a "Ladda upp" button. Below these are four icons labeled "Active", "Disabled", "Dragover", and "Enabled". At the bottom of the configuration panel is a "Menyalias" field and a "Spara" button.

# Standard-Platina är inte perfekt.

- Det saknas möjligheter att skapa vyer för Avdelningar/Grupper
- Möjligheten att anpassa vyer efter person/roll är begränsad
- Det saknas vyer där jag kan se alla ärenden och dokument utifrån ett huvudärende/akt
- Möjlighet att se ärende köer saknas
- Visning av sökresultat är statisk kan inte enkelt anpassas
- Möjligheter för masshantering saknas
- Det saknas vyer för vilka uppgifter som delats ut och besvarats





# Demo.



# Platina sökmappar.

Skapa enkelt egna vyer över ert data och distribuera dem direkt från administrationen

## FUNKTIONER I STANDARDMODULEN

- Definiera vyer med egna fält i listor
- Namnge fält själv oavsett tidigare namn
- Använd filter och filtrera data sömlöst
- Masshantering
- Publicera enkelt till enskilda användare eller grupper
- Automatgenerera på nya ärenden och objekt
- Exportera listor till excel
- Visa data som inte kan sökas fram med Platinas sökfunktionalitet
- Publicera ut till ärenden och avdelningar personer mm

The screenshot shows the configuration interface for a search map in Platina. The interface is divided into several sections:

- MALLLISTA:** A list of templates including Demo, Ärende per handläggare, Relaterade objekt, Alla dokument, Testmail, Skickat till, and Ärende av samma initierare. A 'Avtal' section is also visible.
- MALL INFORMATION:** Fields for 'Mailkatalogsnamn' and 'Relaterade objekt'.
- KÄLLA KONFIGURATION:** Fields for 'Lagrad procedur namn' (set to 'platina\_custom.dbo.pDer') and 'Lägg till i favoriter'.
- ÅTGÄRDER:** A section for 'ÅTGÄRDSKNAPPAR' with an 'Öppna' button.
- MALLKOLUMNER:** A table defining columns for the search map. The table has columns for 'KÄLLNAMN', 'KOLUMNRUBRIK', 'FILTERINSTÄLLNING...', 'FILTER', 'VISA', 'BREDD', and 'ORDNING'. The rows are: 'description' (Beskrivning, Diarium, T, 0, 1), 'relation' (relation, T, 0, 2), 'relationtypeID' (relationty..., T, 0, 3), 'rpropID' (rpropID, T, 0, 4), and 'title' (Titel, T, 0, 5).
- SÖKOBJEKT:** Search criteria including 'Typ', 'Sökord', 'Grupper', and 'Visa' (set to 100). A 'Sök' button is present.
- MEDELLMMAR:** A section for defining search results, with a table showing 'TYP', 'TITEL', and 'BESKRIVNING'.

Buttons for 'Ny', 'Kopiera', and 'Ta bort' are located at the bottom of the configuration area.

# Frågor?

